

# RUMEN MAGIC

## Kiegészítő takarmány tejelő tehenek számára

### A RUMEN MAGIC összetétele:

A készítmény a bendő mikroflora számára optimális összetételű és könnyen hozzáférhető szénhidrátokat (poliszaharid) és fehérjehidrolizátumot (peptidek, aminosavak, nukleotidok) tartalmaz amelyek a mikroflora gyors és arányos energia és N tartalmú anyagok ellátását biztosítják.

### A RUMEN MAGIC számított beltartalma:

Beltartalmak:	
Száranyag (g/kg)	925,00
Ny.rost(g/kg sz.a.)	70,00
Nyers zsír (g/kg sza)	35,00
NEL. Mj/kg	8,9
Nyers fehérje (g/kg sza)	260,00
Ca (g/kg sza.)	3,2
P (g/kg sza.)	6,9
MFE	125,00
MFN	172,00
UDP	156,00
FOM	690,00
NMKA	610,00

## A **RUMEN MAGIC** adagolása:

A javasolt adagolás 0,5 kg tehenenként, naponként az előkészítés, valamint a laktáció első 100 napjában úgy, hogy a TMR-ből 1 kg 46%-os szójadara kivethető.

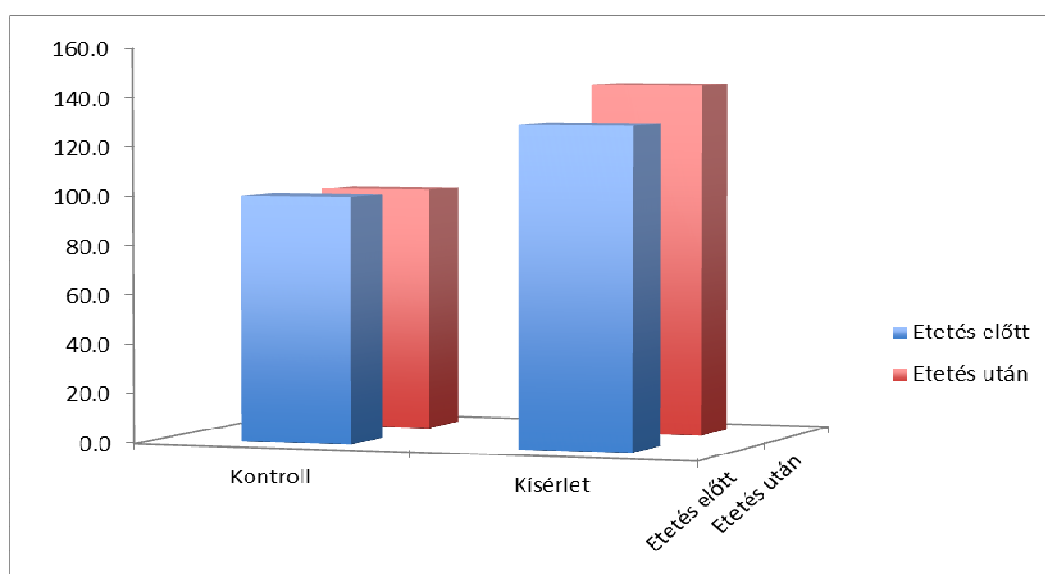
## A **RUMEN MAGIC** hatása a bendő mikroflorára:

- A mikrobiális aktivitás növekedése (25 – 30 %)
- A bendő összes illózsírsav termelésének növekedése (14 %)
- Hatékonyabb nyersrost lebontás (7 %)
- A bendő ecetsav termelésének növekedése (15 %)
- A bendő mikrobiális fehérje kibocsátásának növekedése (11 %)

## A **RUMEN MAGIC** lehetséges hatási a tehen termelésére a javuló fehérje és energia ellátottság következtében:

- Növekvő szárazanyag felvétel ( 1 – 2 kg )
- Növekvő tejtermelés
- Javuló tej beltartalom
- Kevesebb anyagcsere problémás tehen
- Javuló szaporodásbiológiai status

## A **RUMEN MAGIC** hatása a bendő mikrobák aktivitására (%):

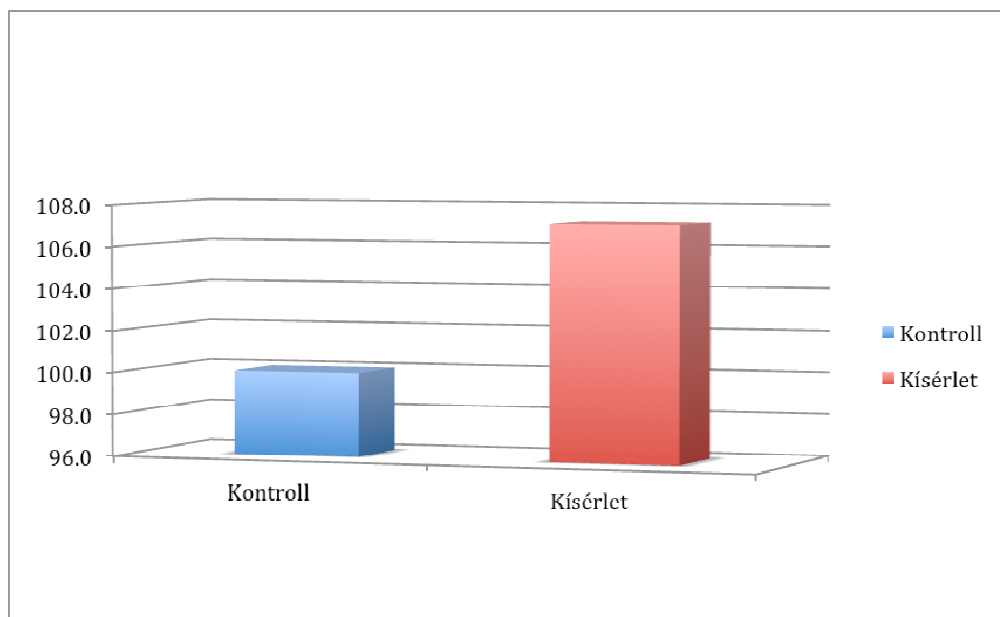




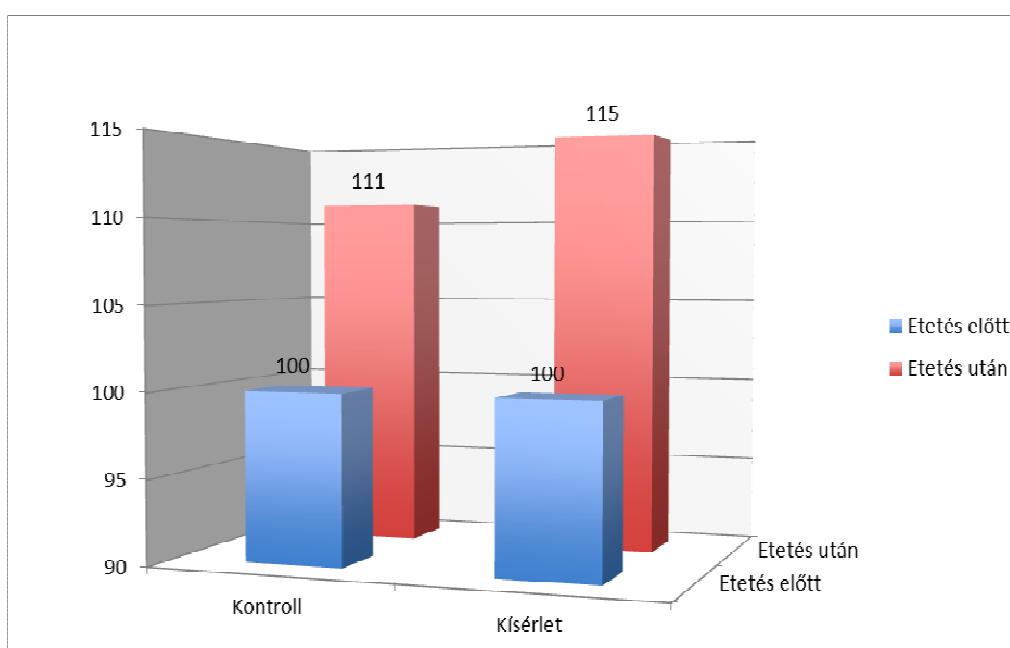
**PROFEED**

BE GREAT BY INNOVATIONS!

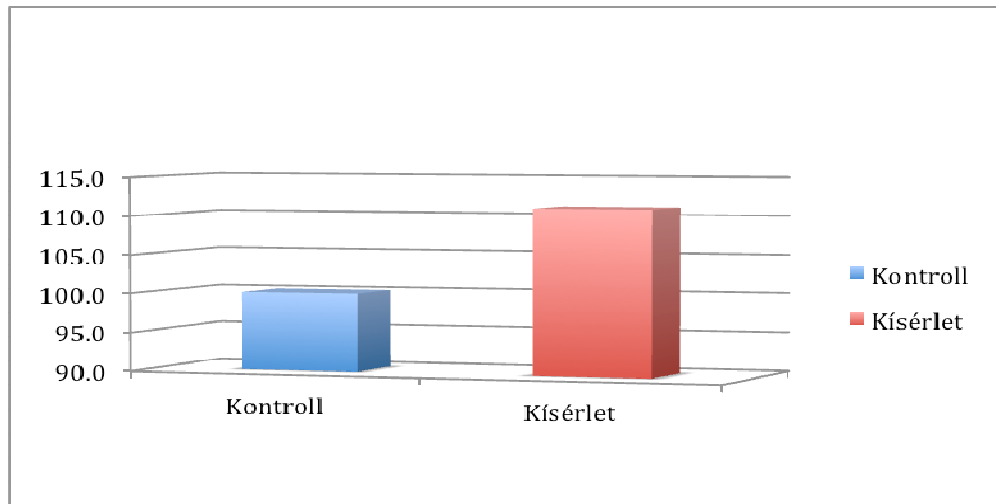
A **RUMEN MAGIC** hatása a bendőben lebomló nyersrost mennyiségére (%):



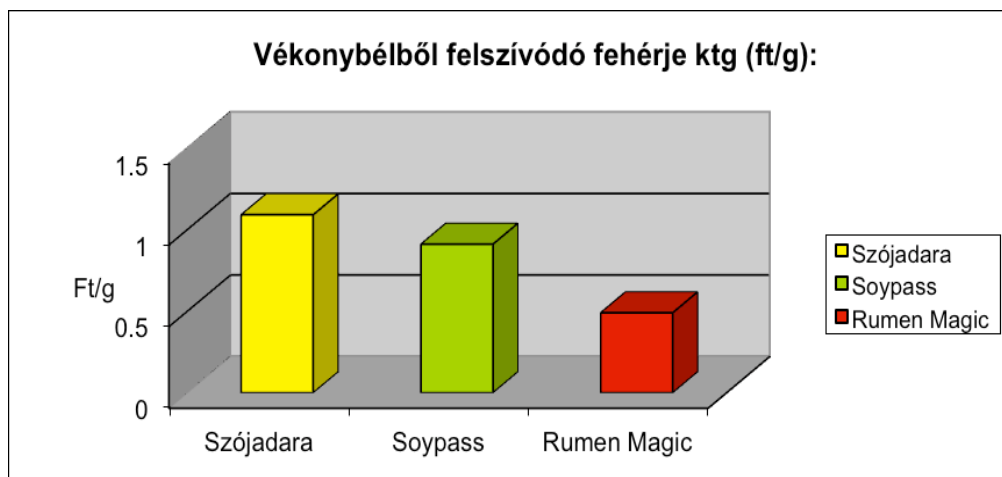
A **RUMEN MAGIC** hatása a bendő ecetsav termelésére (%):



## A RUMEN MAGIC hatása a bendő mikrobafehérje kibocsátására (%):

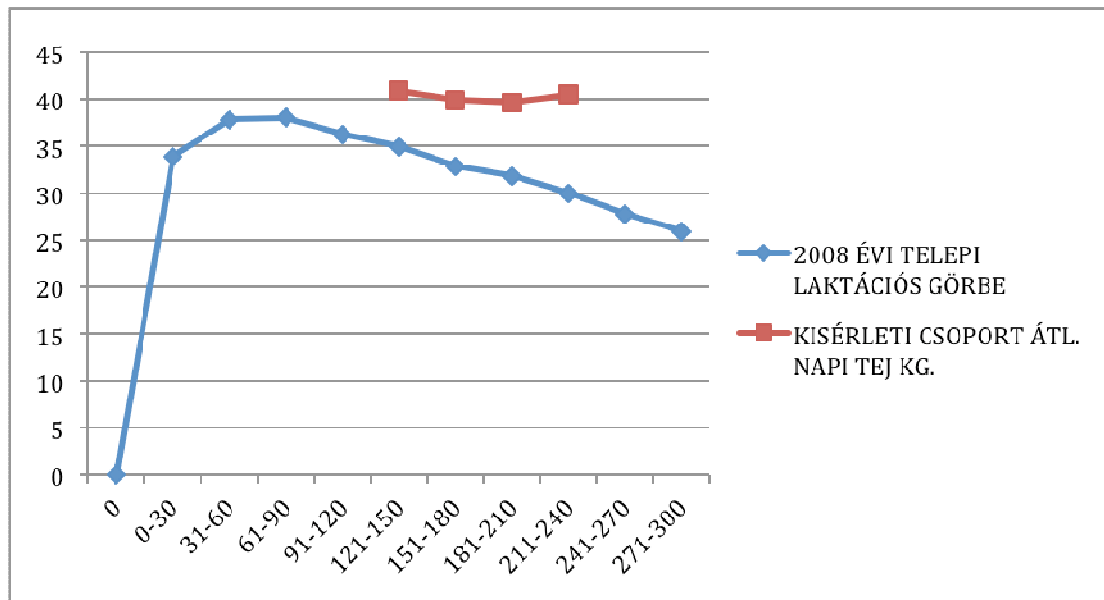


## A RUMEN MAGIC költség hatékonysága:



1. A fenti eredmények a 2012 évben a Nyugat-magyarországi Egyetem Takarmányozástani Intézeti Tanszékén, bendő- és vékonybélvizsgálás állatokon, elvégzett kísérlet eredményei.
2. A kontroll és a kísérleti szakaszban az állatok ugyanolyan mennyiségű takarmányadagot kaptak.

## A **RUMEN MAGIC** hatása a tejtermelésre:



A fenti kísérletet 2009-ben a biharnagybajomi tehenészeti telepen folytattuk le. A fenti grafikon jól mutatja a **RUMEN MAGIC** pozitív hatását a tejtermelésre és a perzisztenciára.