

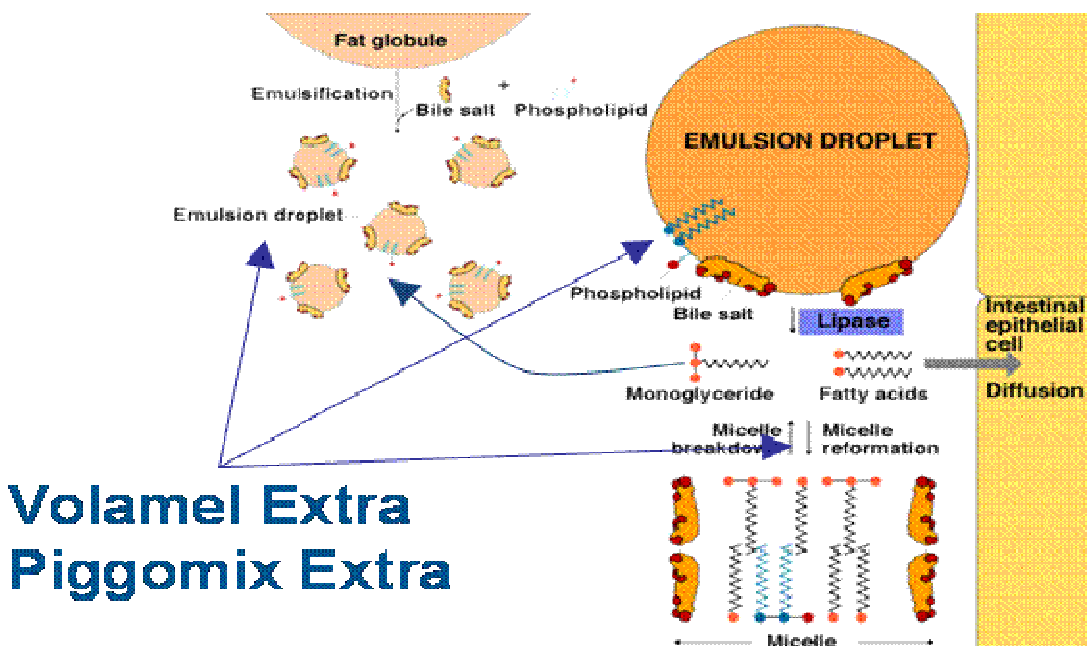
VOLAMEL EXTRA/PIGGOMIX EXTRA

Emulgeálószer

Az **emulgeátor** arra lett kifejlesztve, hogy utánozza az epesavak hatásmechanizmusát. A termék állati takarmányba bekeverésének általános hatása, hogy **javul a zsír és más tápanyagok emészthetősége**.

Az emulgeálószer 3 módon javítja a zsír emészthetőségét:

- elősegítik az emulziós cseppek (zsírcseppek) kialakulását,
- stimulálja a micellák kialakulását,
- emeli a monoglyceridek koncentrációját bélben.



Az emulziós cseppek számának növekedésével, a zsírok mérete folyamatosan csökken. A méret csökkenésből kifolyólag a teljes felület növekedni fog, amelyen a lipáz meg tud kötődni és ki tudja fejteni hatását. A folyamat hatására növekszik a monoglycerid koncentráció a bélben. Ezek a monoglyceridek a továbbiakban képesek hatni, mint emulgeálószer is, tovább javítva a zsíremésztést. Továbbá emeli a felszívódást a több és kisebb méretű micella képződése is.

A TERMÉK ELŐNYEI:

Vízoldhatóság: A tápanyagok emésztése az emésztőrendszerben vizes közegben történik. A tápanyagok jobban eloszlanak és feloldódnak, amikor is a hidrofób (vízoldhatatlan) és hidrofil (vízoldékony) részek között kisebb az ellenállás. A Volamel extra/Piggomix extra csökkenti a felületi feszültséget ezen két fázis között így jobb enzimatékonyságot és emészthetőséget biztosítva.

Az ábrán látható hogy az emulgeálószer teljesen vízoldékony és így megfelelő oldékonyságot és tápanyag felszívódást garatnál.



BELTARTALOM

Nedvesség	%	4,5
Nyers fehérje	%	29,5
nyers hamu	%	4,0
Nyers rost	%	2,2
Lizin	%	2,0
M+C	%	0,85
Treonin	%	1,2
Triptofán	%	0,5
ME Broiler	Kcal/kg	100 000*
Ca	%	0,15
P	%	0,3
K	%	1,1
Cl	%	0,1

Aktív összetevők: Emulgeáló (E-484), növényi hordozók

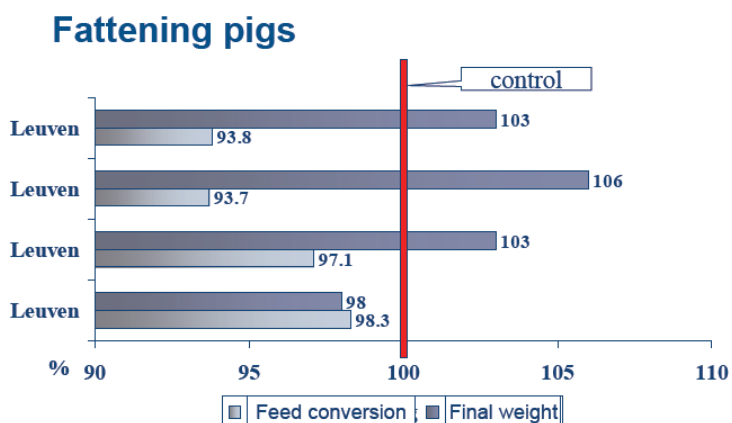
- Ez egy fiktív ME szint, elemezve több éven keresztül, a világ minden táján zajló kísérleteket, ahol is az átlagos energia megtakarítás minimum 3 % volt.
3 % ME tartalma egy magas energiájú tápnak, átfordítva energia tartalomra kb. 200 000 Kcal/kg Volamel Extra/Piggomix Extra (500g/t): Biztonságos kalkulálás kedvéért a felét (100.000 Kcal) vesszük az energia tartalmának

TERMÉK HASZNÁLATA

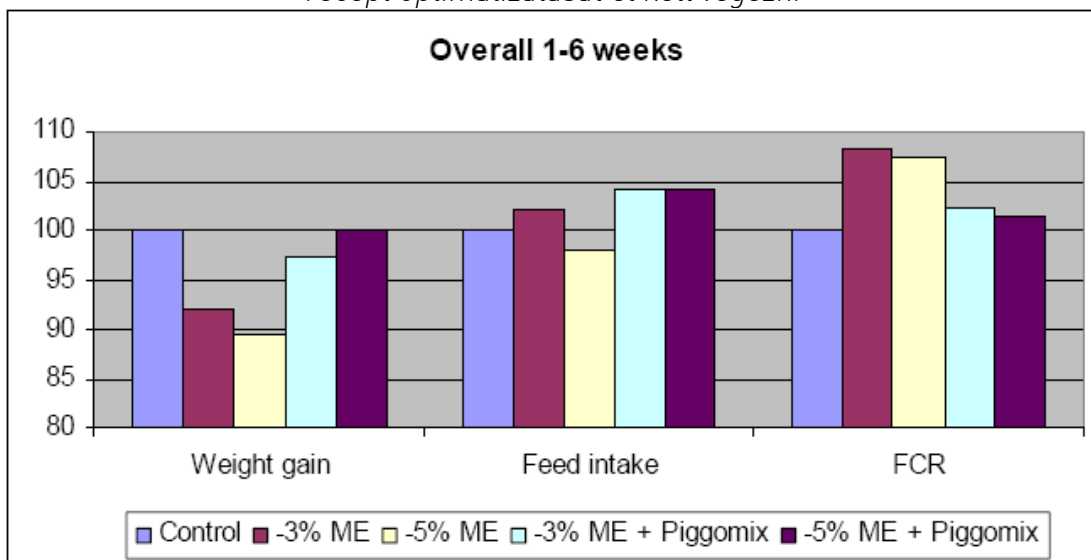
Ajánlott adagolás:

500 g/takarmány tonna

1. 'on the top' – a takarmányadaghoz pluszban hozzá keverve (↓FCR, ↑ADG)



2. a kész táp ME szintjét 3 %-kal csökkentve = változatlan termelési eredmények
 - pluszban etetett energia kiegészítő használata esetén javasolt
 - recept optimalizálását el kell végezni



Az ábra a kontroll csoporthoz viszonyítva mutatja a súlygyarapodást (*weight gain*), a tak. felvett (feed intake) és a tak.fajlagot (*FCR*). A kontroll mellett volt egy 3 % ME-vel csökkentett csop., egy 5 % ME-vel csökkentett csop., 3 % ME-vel csökkentett csop. Piggomixsel kiegészítve (500g/t) és végül egy 5 % ME-vel csökkentett csop. Piggomixsel kiegészítve.